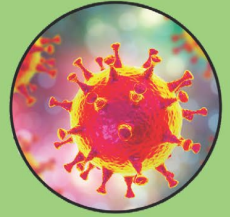


# Enfermedad por coronavirus 2019 (COVID-19)

Si ha regresado de un viaje a un país afectado en los últimos 14 días y experimenta los síntomas que se mencionan a continuación, llame a la División de Salud Pública al 1-866-408-1899.

## ¿Qué es?

- Un nuevo virus respiratorio identificado por primera vez en Wuhan, China
- Puede ocasionar enfermedades graves y neumonía en algunas personas



## ¿Cómo se propaga?



- A través del aire, al toser y estornudar
- A través del contacto personal cercano, como tocar o dar un apretón de manos
- Al tocar un objeto o una superficie que tenga el virus y luego tocarse la boca, la nariz o los ojos

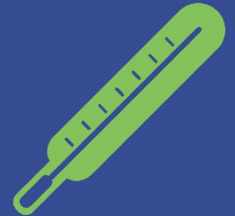
## ¿Quién está en riesgo?

- Las personas que viajan hacia y desde determinados países afectados corren un mayor riesgo que sus contactos cercanos  
Para consultar la lista de países afectados, visite [cdc.gov/coronavirus/2019-ncov/travelers/index.html](https://www.cdc.gov/coronavirus/2019-ncov/travelers/index.html)
- El riesgo actual para el público general es bajo
- Consulte la orientación para viajes de los Centros para el Control y la Prevención de Enfermedades en [wwwnc.cdc.gov/travel](https://wwwnc.cdc.gov/travel)

## ¿Cuáles son los síntomas?

Las enfermedades pueden ser leves o, en algunos casos, pueden ser lo suficientemente graves y requerir hospitalización. Los síntomas de esta enfermedad respiratoria incluyen, principalmente:

- Fiebre
- Tos
- Dificultad para respirar



## ¿Cómo se previene y cómo se trata?



- La prevención es similar a la de otras enfermedades respiratorias, incluida la gripe:
  - Lávese las manos con frecuencia.
  - Evite tocarse los ojos, la nariz o la boca con las manos sin lavar
  - Evite el contacto con personas enfermas
  - Permanezca en su hogar mientras esté enfermo; evite el contacto con los demás
  - Cúbrase la boca/nariz con un pañuelo o con su manga al toser o estornudar
- La mayoría de las personas que padecen una enfermedad leve por coronavirus se recuperarán por sí solas si toman mucho líquido, descansan y toman medicamentos para el dolor y para la fiebre



DELAWARE HEALTH AND SOCIAL SERVICES  
Division of Public Health

Para obtener más información,  
visite [de.gov/coronavirus](https://www.de.gov/coronavirus)  
O llame al 1 -866-408-1899.